



COMBRAILLES DURABLES ET ENERCOOP AURA

DÉVELOPPENT DES PETITS PARCS SOLAIRES CITOYENS



COMBRAILLES DURABLES ET ENERCOOP AURA DÉVELOPPENT DES PETITS PARCS SOLAIRES CITOYENS

LOUBEYRAT ■ Combrailles Durables et Enercoop officialisent leur partenariat

Un mariage chargé d'énergie

Les coopératives Combrailles Durables et Enercoop AuRA ont signé un partenariat samedi 25 juin à Loubeyrat. Leur union devrait donner naissance à des parcs solaires citoyens.

Justine Planque

justine.planque@centrefrance.com

D'un côté, Combrailles Durables et sa connaissance aigüe du territoire puydômois. De l'autre, Enercoop AuRA et sa compétence en matière de développement en projets solaires. Les deux parties se sont dit oui, samedi dernier, à Loubeyrat.

En réalité, les deux sociétés coopératives d'intérêt collectif (SCIC) marchent main dans la main depuis plusieurs mois déjà pour préparer les projets clés de leur partenariat. L'intérêt est la future création de parcs solaires citoyens et locaux. Pour cela, les deux SCIC s'allient pour trouver des terrains dégradés et convaincre les élus d'y installer des petites centrales au sol. Une initiative citoyenne pour une énergie locale et plus verte.

Une première promesse



OFFICIALIZATION. Nelly Lafaye, présidente de Combrailles Durables et Vincent Jacques Le Seigneur, président d'Enercoop AuRA, ont signé tour à tour la convention de partenariat entre les deux SCIC.

de bail a été signée pour la commune de Beauregard-Vendon. Cela concerne une parcelle proche de l'autoroute, où un premier petit parc solaire devrait être rapidement installé.

Une fois les premiers parcs mis en service, l'électricité produite sera vendue à Enercoop AuRA. La SCIC garantira ensuite son approvisionnement pendant une trentaine

d'années à un prix fixe.

« Ce partenariat est une très bonne nouvelle. Il est important de pouvoir décider et agir pour son territoire. De prendre le contrôle de l'énergie et d'y mettre ses idées », affirme Nelly Lafaye, présidente de Combrailles Durables.

Un point de vue que partage Vincent Jacques Le Seigneur, le directeur d'Enercoop AuRA.

La journée s'est terminée par une visite des sites de production de Combrailles Durables à Loubeyrat, avec notamment la découverte des panneaux photovoltaïques sur le toit de l'école, et par plusieurs ateliers autour de l'autoconsommation énergétique. ■

➔ **Pratique.** Plus de renseignements sur les sites internet : enercoop.fr et combraillesdurables.org

Combrailles Durables et Enercoop AURA ont décidé de s'associer pour porter des projets de parcs solaires, de leur développement à leur exploitation.

Ainsi, le 25 juin 2022, lors de l'Assemblée Générale d'Enercoop AURA à Loubeyrat, les deux coopératives ont signé leur partenariat.

COMBRAILLES DURABLES ET ENERCOOP AURA DÉVELOPPENT DES PETITS PARCS SOLAIRES CITOYENS

POURQUOI ALLER SUR DU PHOTOVOLTAÏQUE AU SOL ?



Accélérer le déploiement
du photovoltaïque !

13,5 GWc

Puissance installée fin 2021 en France

20 GWc

Objectif PPE en 2023

34 GWc

Objectif PPE en 2028



Un potentiel important de
zones délaissées et
artificialisées en France *

389 MWc dans le Puy-de-Dôme,
et **82 MWc** dans le Cantal sur
des terrains dégradés comme
des anciennes décharges,
carrières, délaissés d'autoroutes,
etc.

Sites de taille modeste : **70 %**
des sites peuvent accueillir une
installation de 0,5 à 2,5 MWc

* Évaluation du gisement relatif aux zones délaissées et artificialisées propices à l'implantation de centrales photovoltaïques - Avril 2019, étude ADEME

COMBRAILLES DURABLES ET ENERCOOP AURA DÉVELOPPENT DES PETITS PARCS SOLAIRES CITOYENS

DÉFINITION D'UN PETIT PARC SOLAIRE AU SOL

Puissance de 250 kWc à 1 MWc
Terrains de 4 000 m² à 1,5 ha



1 terrain = 250 habitants

250 kWc
de puissance

1 200 m²
de surface de panneaux
photovoltaïques



± 325 000 kWh
de production par an

= soit la consommation de

250 personnes
(hors chauffage)

* Conso/hab et ménages : catalogue Ademe 2015 "Climat Air Energie"

COMBRAILLES DURABLES ET ENERCOOP AURA DÉVELOPPENT DES PETITS PARCS SOLAIRES CITOYENS

DES PETITS PROJETS BIEN INTÉGRÉS



Bonne intégration paysagère

Meilleure acceptation des énergies renouvelables par les riverains et cohérence dans le paysage local



Bonne intégration de la production sur le réseau électrique

Grâce à l'injection en basse ou moyenne tension. Aussi, la décentralisation des moyens de production renforce la résilience du réseau



Des impacts limités sur l'environnement

Parcs entièrement réversibles et recyclage à 95% de l'installation, une emprise au sol très faible, et pas d'artificialisation !



Un investissement local

L'investissement des sociétaires dans la coopérative (collectivités, professionnels, particuliers) permet à Enercoop d'investir une partie de son capital social de 5 M€ dans les projets



Un temps de développement rapide

Il faut 1,5 an à partir des premiers échanges pour le foncier à la mise en service du parc, favorisant le suivi et le soutien politique des projets.

COMBRAILLES DURABLES ET ENERCOOP AURA DÉVELOPPENT DES PETITS PARCS SOLAIRES CITOYENS

CRÉER DE LA VALEUR ECONOMIQUE SUR LE TERRITOIRE

Retombées pour un projet de 250 à 999 kWc :



AVEC CD ET EAURA



Choix de prestataires locaux (architecte, bureau d'études, géomètres, installateurs, entreprise VRD, paysagiste, animations...)

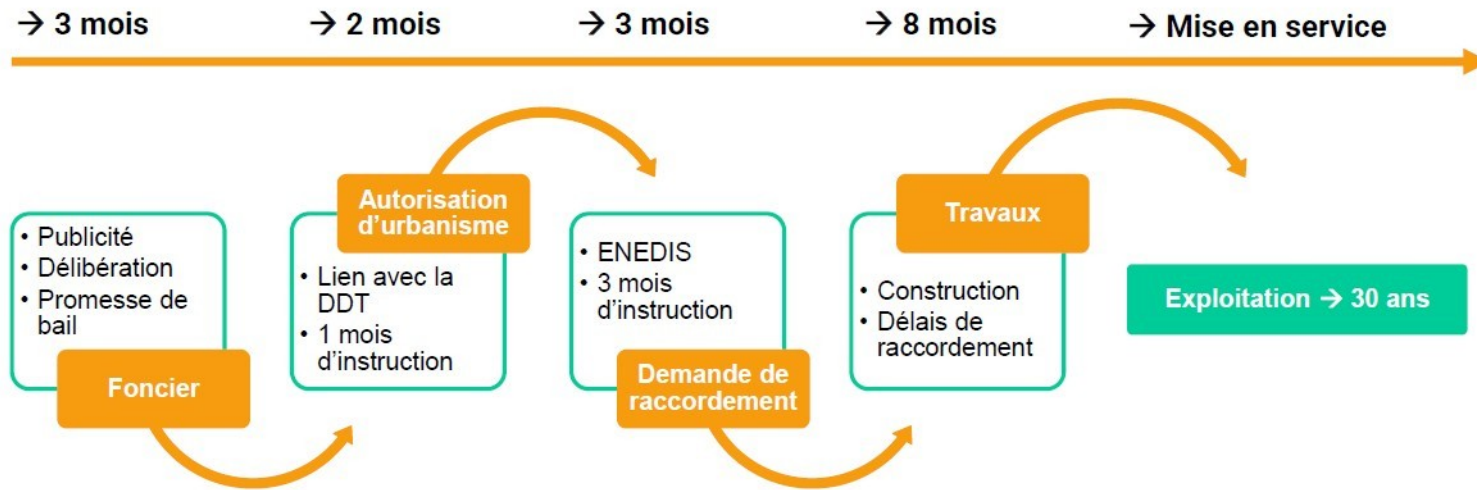


Option Autoconsommation collective étudiée

COMBRAILLES DURABLES ET ENERCOOP AURA DÉVELOPPENT DES PETITS PARCS SOLAIRES CITOYENS

QUELLES ÉTAPES POUR DÉVELOPPER UN PARC SOLAIRE ?

→ Prévoir un **1,5 an** pour le développement d'un parc solaire de 250 kWc



- Après les autorisations d'urbanisme : une première communication réalisée par Combrailles Durables avec l'organisation d'une réunion d'information avec la commune auprès des administrés.
- Avant le démarrage des travaux : une **réunion publique d'information** est organisée par Enercoop et Combrailles Durables avant le lancement des travaux.
- Une **inauguration avec les habitants** de la commune et les sociétaires est organisée par Enercoop et Combrailles Durables.

COMBRAILLES DURABLES ET ENERCOOP AURA DÉVELOPPENT DES PETITS PARCS SOLAIRES CITOYENS

9 PETITS PROJETS EN COURS

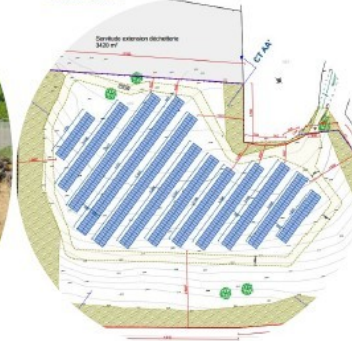
Contexte

Friches et anciennes décharges communales
Autorisation d'urbanisme ou de raccordement en cours
Premières mises en service début 2024

Quelques chiffres

Communes :

- Saint-Amant-Tallende (660 kWc)
- Giat (299 kWc)
- Beauregard-Vendon (299 kWc)
- Vic-le-Comte (550 kWc)
- Aubiat (600 kWc)
- Egliseneuve-près-Billom (299 kWc)



COMBRAILLES DURABLES ET ENERCOOP AURA DÉVELOPPENT DES PETITS PARCS SOLAIRES CITOYENS

9 PETITS PROJETS EN COURS

Les projets à Giat, Beauregard-Vendon et Saint-Amant-Tallende sont actuellement en demande de raccordement auprès d'Enedis.



COMBRAILLES DURABLES ET ENERCOOP AURA DÉVELOPPENT DES PETITS PARCS SOLAIRES CITOYENS

GRANDS PROJETS DE PARCS SOLAIRES DE + 2,5 MWc

Concernant les projets de parcs solaires de plus grande taille, nous sommes actuellement sur 3 projets dont 1 bail en cours de signature avec la commune de Luzillat pour un projet de parc solaire de 3,7 MWc (4 ha env.) sur une ancienne carrière/décharge communale.

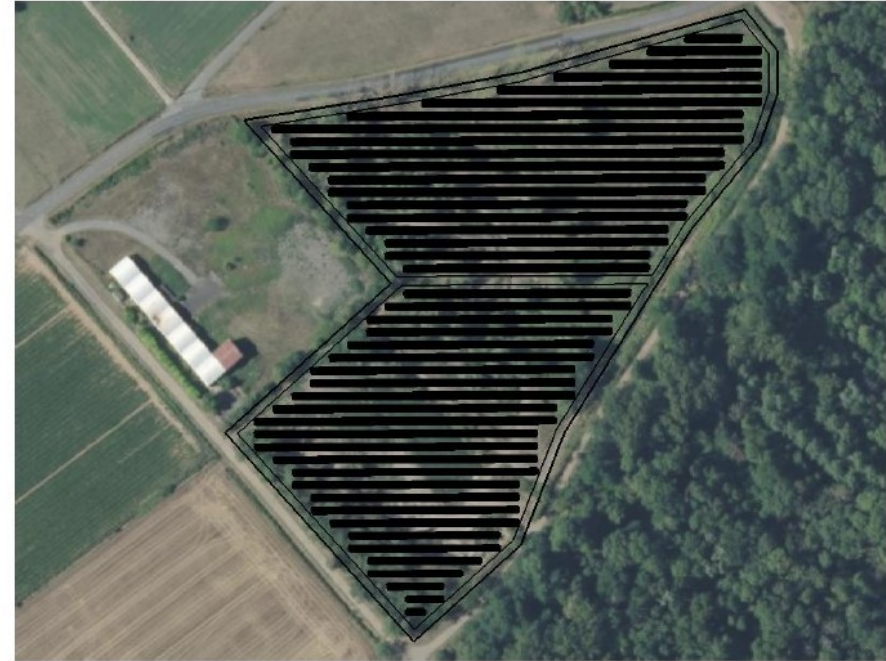


Figure 4 - Modélisation SketchUp

En résumé :

	Implantation principale
Puissance installée	3,7 MWc
Inclinaison des tables	25°
Espace inter rangées	3 m
Productible	1233 kWh/kWc
Production annuelle	4630 MWh

COMBRAILLES DURABLES ET ENERCOOP AURA DÉVELOPPENT DES PETITS PARCS SOLAIRES CITOYENS

